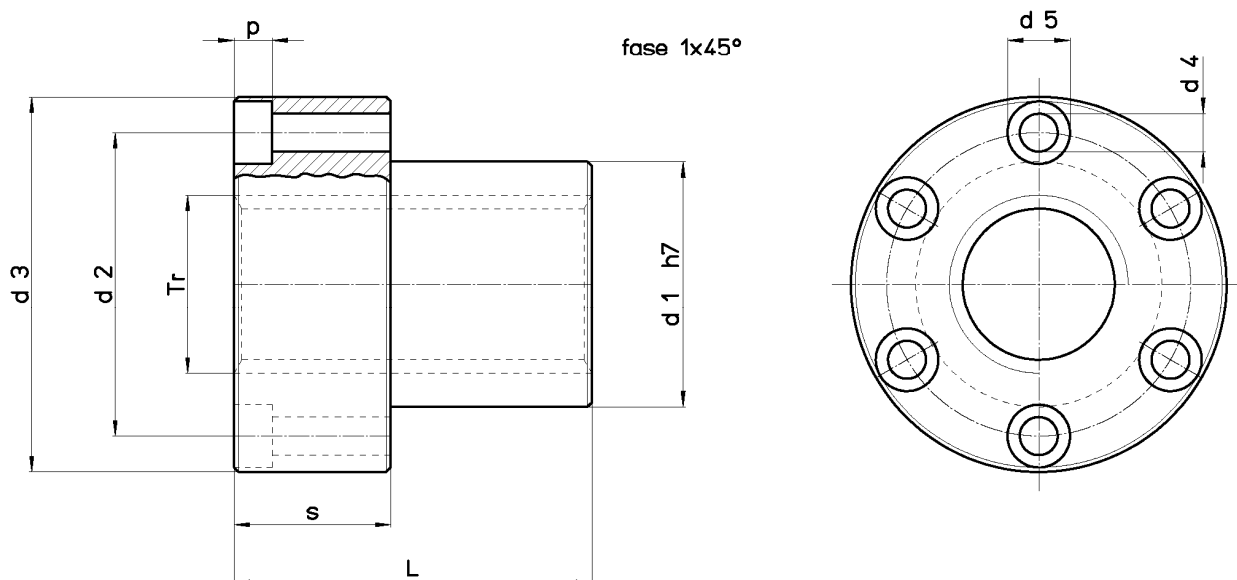


Trapezgewindemutter Typ FHD - Flanschmutter aus Bronze

Werkstoff: EN 1982 Cu Sn5 Zn5 Pb5-C – CC491K

Flanschmutter aus Zinnbronze; dank der guten Verschleiss-Eigenschaften besonders geeignet für Dauerbetrieb. Eine gute Schmierung ist ratsam. Die Abmessungen der Flansche gewährleisten eine perfekte Austauschbarkeit gegen die Typen FTN, HDL, HAL und FCS. (Nur die Gesamtlänge und die Flanschdicke ändern).



Kode für rechte Mutter	Kode für linke Mutter	Durchmesser x Steigung	Anzahl Gänge	d1 mm	d2 mm	d3 mm	d4 mm	d5 mm	p mm	L mm	s mm	Anzahl Befestigungs-Bohrungen	Befestigungs-Schrauben (class 8.8)	Gewicht kg/jede	At mm ² (1)
FHD 25 E R	--	Tr 25x25 (P5)	5	35	48	62	6,5	11	6,5	50	20	6	M6	0,581	1767
FHD 40 E R	--	Tr 40x40 (P8)	5	55	68	84	8,5	14	8,5	80	35	6	M8	1,849	4523

(1) Volle Auflagefläche der Zähne zwischen Spindel und Mutter rechtwinkling zur Achse.